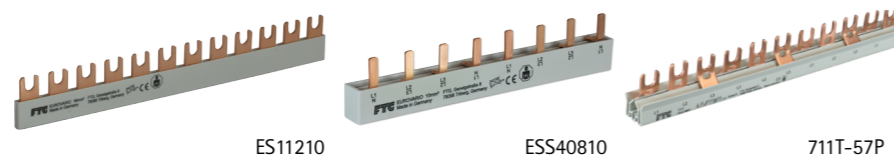


# FTG elektriskie komponenti

## Ķemmveida barošanas kopnes

### Eurovario



Kods	Polu skaits	Šķērsgrazums	Modulu skaits   Kopnes garums	Savienojuma tips	Attālums starp centriem	Fāžu secība	Piemērotas šādām ierīcēm										
							ABB	SE	Legrand	Siemens	Eaton	Chint	GE	ETI	Noark	Hager	
ES10610	1	10 mm <sup>2</sup>	6	dakša	17,8 mm	L <sub>1</sub> ,...			x	x	x	x	x	x	x	x	
ES10910	1	10 mm <sup>2</sup>	9	dakša	17,8 mm	L <sub>1</sub> ,...			x	x	x	x	x	x	x	x	
ES11210	1	10 mm <sup>2</sup>	12	dakša	17,8 mm	L <sub>1</sub> ,...			x	x	x	x	x	x	x	x	
ESS10610	1	10 mm <sup>2</sup>	6	stienis	17,8 mm	L <sub>1</sub> ,...	x	x		x							
ESS10910	1	10 mm <sup>2</sup>	9	stienis	17,8 mm	L <sub>1</sub> ,...	x	x		x							
ESS11210	1	10 mm <sup>2</sup>	12	stienis	17,8 mm	L <sub>1</sub> ,...	x	x		x							
ES30610	3	10 mm <sup>2</sup>	6	dakša	17,8 mm	L <sub>1</sub> ,L <sub>2</sub> ,L <sub>3</sub> ,...			x	x		x	x	x	x	x	
ES30910	3	10 mm <sup>2</sup>	9	dakša	17,8 mm	L <sub>1</sub> ,L <sub>2</sub> ,L <sub>3</sub> ,...			x	x		x	x	x	x	x	
ES31210	3	10 mm <sup>2</sup>	12	dakša	17,8 mm	L <sub>1</sub> ,L <sub>2</sub> ,L <sub>3</sub> ,...			x	x		x	x	x	x	x	
ESS30610	3	10 mm <sup>2</sup>	6	stienis	17,8 mm	L <sub>1</sub> ,L <sub>2</sub> ,L <sub>3</sub> ,...	x	x		x							
ESS30910	3	10 mm <sup>2</sup>	9	stienis	17,8 mm	L <sub>1</sub> ,L <sub>2</sub> ,L <sub>3</sub> ,...	x	x		x							
ESS31210	3	10 mm <sup>2</sup>	12	stienis	17,8 mm	L <sub>1</sub> ,L <sub>2</sub> ,L <sub>3</sub> ,...	x	x		x							
ES40810	4	10 mm <sup>2</sup>	8	dakša	17,8 mm	L <sub>1</sub> ,L <sub>2</sub> ,L <sub>3</sub> ,N,L <sub>1</sub> ,...			x	x		x	x	x	x	x	
ES41210	4	10 mm <sup>2</sup>	12	dakša	17,8 mm	L <sub>1</sub> ,L <sub>2</sub> ,L <sub>3</sub> ,N,L <sub>1</sub> ,...			x	x		x	x	x	x	x	
ES41210N	4	10 mm <sup>2</sup>	12	dakša	17,8 mm	L <sub>1</sub> ,N,L <sub>2</sub> ,N,L <sub>3</sub> ,L <sub>1</sub> ,...			x	x		x	x	x	x	x	
ESS40810	4	10 mm <sup>2</sup>	8	stienis	17,8 mm	L <sub>1</sub> ,L <sub>2</sub> ,L <sub>3</sub> ,N,L <sub>1</sub> ,...	x	x		x							
ESS41210	4	10 mm <sup>2</sup>	12	stienis	17,8 mm	L <sub>1</sub> ,L <sub>2</sub> ,L <sub>3</sub> ,N,L <sub>1</sub> ,...	x	x		x							
ESS41210N	4	10 mm <sup>2</sup>	12	stienis	17,8 mm	L <sub>1</sub> ,N,L <sub>2</sub> ,N,L <sub>3</sub> ,L <sub>1</sub> ,...	x	x		x							

### Standarta, 1m

852P	1	10 mm <sup>2</sup>	1 m	dakša	17,8 mm	L <sub>1</sub> ,L <sub>2</sub> ,...			x	x		x	x	x	x	x	
711T-57P	3	10 mm <sup>2</sup>	1 m	dakša	17,8 mm	L <sub>1</sub> , L <sub>2</sub> , L <sub>3</sub> ,...			x	x		x	x	x	x	x	
716TP	4	10 mm <sup>2</sup>	1 m	dakša	17,8 mm	L <sub>1</sub> ,L <sub>2</sub> ,L <sub>3</sub> ,N,L <sub>1</sub> ,...			x	x		x	x	x	x	x	
3240P	4	10 mm <sup>2</sup>	1 m	dakša	17,8 mm	L <sub>1</sub> ,N,L <sub>2</sub> ,N,L <sub>3</sub> ,N,L <sub>1</sub> ,...			x	x		x	x	x	x	x	
812SP	1	10 mm <sup>2</sup>	1 m	stienis	17,6 mm	L <sub>1</sub> ,L <sub>2</sub> ,...	x										
731S-57P	3	10 mm <sup>2</sup>	1 m	stienis	17,6 mm	L <sub>1</sub> , L <sub>2</sub> , L <sub>3</sub> ,...	x										
3546P	4	10 mm <sup>2</sup>	1 m	stienis	17,6 mm	L <sub>1</sub> ,L <sub>2</sub> ,L <sub>3</sub> ,N,L <sub>1</sub> ,...	x										
3596P	4	10 mm <sup>2</sup>	1 m	stienis	17,6 mm	L <sub>1</sub> ,N,L <sub>2</sub> ,N,L <sub>3</sub> ,N,L <sub>1</sub> ,...	x										
854P	1	10 mm <sup>2</sup>	1 m	stienis	17,8 mm	L <sub>1</sub> ,L <sub>2</sub> ,...		x	x		x						
710S-57P	3	10 mm <sup>2</sup>	1 m	stienis	17,8 mm	L <sub>1</sub> , L <sub>2</sub> , L <sub>3</sub> ,...		x	x		x						
716SP	4	10 mm <sup>2</sup>	1 m	stienis	17,8 mm	L <sub>1</sub> ,L <sub>2</sub> ,L <sub>3</sub> ,N,L <sub>1</sub> ,...		x	x		x						
3494P	4	10 mm <sup>2</sup>	1 m	stienis	17,8 mm	L <sub>1</sub> ,N,L <sub>2</sub> ,N,L <sub>3</sub> ,N,L <sub>1</sub> ,...		x	x		x						
1PL1000/10	1	10 mm <sup>2</sup>	1 m	stienis	17,8 mm	L <sub>1</sub> ,L <sub>2</sub> ,...			x	x		x	x	x	x	x	
1PL1000/16	1	16 mm <sup>2</sup>	1 m	stienis	17,8 mm	L <sub>1</sub> ,L <sub>2</sub> ,...			x	x		x	x	x	x	x	
1FL1000/10	1	10 mm <sup>2</sup>	1 m	dakša	17,8 mm	L <sub>1</sub> ,L <sub>2</sub> ,...		x		x							
1FL1000/16	1	16 mm <sup>2</sup>	1 m	dakša	17,8 mm	L <sub>1</sub> ,L <sub>2</sub> ,...		x		x							
3PL1000/10	3	10 mm <sup>2</sup>	1 m	stienis	17,8 mm	L <sub>1</sub> , L <sub>2</sub> , L <sub>3</sub> ,...			x	x		x	x	x	x	x	
3PL1000/16	3	16 mm <sup>2</sup>	1 m	stienis	17,8 mm	L <sub>1</sub> , L <sub>2</sub> , L <sub>3</sub> ,...			x	x		x	x	x	x	x	
3FT1000/10	3	10 mm <sup>2</sup>	1 m	dakša	17,8 mm	L <sub>1</sub> , L <sub>2</sub> , L <sub>3</sub> ,...		x		x							
3FT1000/16	3	16 mm <sup>2</sup>	1 m	dakša	17,8 mm	L <sub>1</sub> , L <sub>2</sub> , L <sub>3</sub> ,...		x		x							

**i** Pieejamas arī lielākos šķērsgrazumos!

## Ķemmveida barošanas kopņu piederumi

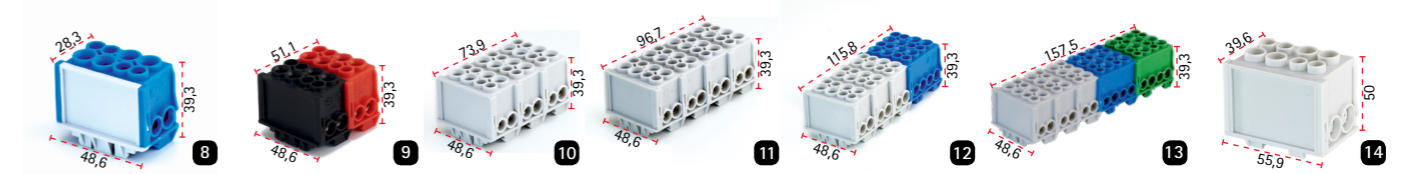
Kods	Šķērsgrazums	Apraksts	Attēls	Daudzums (gab)
A11	10   16   20 mm <sup>2</sup>	Vienpola uzgalis		50
A1	10   16 mm <sup>2</sup>	Trīspolu uzgalis		50
A2	10   16 mm <sup>2</sup>	Četrpola uzgalis		50
BRL 5	Aizsargvāciņi pret nejaušu pieskaršanos			10

## Barošanas termināļi



Kods	Izolēts korpus	Termināļa un atveres izmēri	Dakšas vai sītnes garums	Skrūve	Šķērsgrazums		Maks A/V	Daudzums (gab)
<b>1</b> Pievienošana: gareniski								
802-114	<input type="checkbox"/>	11   M6	15	PZ2	6 - 25 mm <sup>2</sup>	4 - 16 mm <sup>2</sup>	80 A   AC 690 V   DC 1.500 V	25
802-114I	<input checked="" type="checkbox"/>	11   M6	15	PZ2	6 - 25 mm <sup>2</sup>	4 - 16 mm <sup>2</sup>	80 A   AC 690 V   DC 1.500 V	25
802-114-BLAU	<input type="checkbox"/>	11   M6	15	PZ2	6 - 25 mm <sup>2</sup>	4 - 16 mm <sup>2</sup>	80 A   AC 690 V   DC 1.500 V	25
802-114I-BLAU	<input checked="" type="checkbox"/>	11   M6	15	PZ2	6 - 25 mm <sup>2</sup>	4 - 16 mm <sup>2</sup>	80 A   AC 690 V   DC 1.500 V	25
<b>2</b> Pievienošana: šķērsām								
802-114Q	<input type="checkbox"/>	11   M6	15	PZ2	6 - 25 mm <sup>2</sup>	4 - 16 mm <sup>2</sup>	80 A   AC 690 V   DC 1.500 V	25
802-114QI	<input checked="" type="checkbox"/>	11   M6	15	PZ2	6 - 25 mm <sup>2</sup>	4 - 16 mm <sup>2</sup>	80 A   AC 690 V   DC 1.500 V	25
802-114Q-BLAU	<input type="checkbox"/>	11   M6	15	PZ2	6 - 25 mm <sup>2</sup>	4 - 16 mm <sup>2</sup>	80 A   AC 690 V   DC 1.500 V	25
802-114QI-BLAU	<input checked="" type="checkbox"/>	11   M6	15	PZ2	6 - 25 mm <sup>2</sup>	4 - 16 mm <sup>2</sup>	80 A   AC 690 V   DC 1.500 V	25
<b>3</b> Pievienošana: gareniski								
802-115S	<input type="checkbox"/>	4,3	15	PZ2	6 - 25 mm <sup>2</sup>	4 - 16 mm <sup>2</sup>	80 A   AC 690 V   DC 1.500 V	25
802-115SI	<input checked="" type="checkbox"/>	4,3	15	PZ2	6 - 25 mm <sup>2</sup>	4 - 16 mm <sup>2</sup>	80 A   AC 690 V   DC 1.500 V	25
802-115S-BL	<input type="checkbox"/>	4,3	15	PZ2	6 - 25 mm <sup>2</sup>	4 - 16 mm <sup>2</sup>	80 A   AC 690 V   DC 1.500 V	25
802-115SI-BLAU	<input checked="" type="checkbox"/>	4,3	15	PZ2	6 - 25 mm <sup>2</sup>	4 - 16 mm <sup>2</sup>	80 A   AC 690 V   DC 1.500 V	25
<b>4</b> Pievienošana: šķērsām								
802-115SQ	<input type="checkbox"/>	4,3	15	PZ2	6 - 25 mm <sup>2</sup>	4 - 16 mm <sup>2</sup>	80 A   AC 690 V   DC 1.500 V	25
802-115SQI	<input checked="" type="checkbox"/>	4,3	15	PZ2	6 - 25 mm <sup>2</sup>	4 - 16 mm <sup>2</sup>	80 A   AC 690 V   DC 1.500 V	25
802-115SQ-BL	<input type="checkbox"/>	4,3	15	PZ2	6 - 25 mm <sup>2</sup>	4 - 16 mm <sup>2</sup>	80 A   AC 690 V   DC 1.500 V	25
802-115SQI-BLAU	<input checked="" type="checkbox"/>	4,3	15	PZ2	6 - 25 mm <sup>2</sup>	4 - 16 mm <sup>2</sup>	80 A   AC 690 V   DC 1.500 V	25

## Sadales termināji



Kods	Nominālā strāva [A]	Polu skaits	Savienojumi		Daudzums (gab)
DIN VDE 0603-2, versija C, 400 V					
<b>1</b> KS251 KS251N KS251PE KS251R KS251BR KS251S	80 A	1	2 x 1,5 - 25 mm <sup>2</sup> 2 x 1,5 - 16 mm <sup>2</sup>	2 x 1,5 - 16 mm <sup>2</sup> 2 x 1,5 - 10 mm <sup>2</sup>	10
<b>2</b> KS252 KS252N KS252NPE KS252NR KS252RS	80 A	2	Uz polu 2 x 1,5 - 25 mm <sup>2</sup> Uz polu 2 x 1,5 - 16 mm <sup>2</sup>	Uz polu 2 x 1,5 - 16 mm <sup>2</sup> Uz polu 2 x 1,5 - 10 mm <sup>2</sup>	2
<b>3</b> KS253 KS253C KS253NPE	80 A	3	Uz polu 1,5 - 25 mm <sup>2</sup> Uz polu 1,5 - 16 mm <sup>2</sup>	Uz polu 1,5 - 16 mm <sup>2</sup> Uz polu 1,5 - 10 mm <sup>2</sup>	1
<b>4</b> KS254 KS254N KS254NC KS254PE	80 A	4	Uz polu 1,5 - 25 mm <sup>2</sup> Uz polu 1,5 - 16 mm <sup>2</sup>	Uz polu 1,5 - 16 mm <sup>2</sup> Uz polu 1,5 - 10 mm <sup>2</sup>	1
<b>5</b> KS255 KS255NPE KS255NPEC	80 A	5	Uz polu 1,5 - 25 mm <sup>2</sup> Uz polu 1,5 - 16 mm <sup>2</sup>	Uz polu 1,5 - 16 mm <sup>2</sup> Uz polu 1,5 - 10 mm <sup>2</sup>	1
<b>6</b> KS251D KS251PED KS251ND KS251RD KS251SD KS251DBR	80 A	1	4 x 1,5 - 25 mm <sup>2</sup> 4 x 1,5 - 16 mm <sup>2</sup>	4 x 1,5 - 16 mm <sup>2</sup> 4 x 1,5 - 10 mm <sup>2</sup>	10
<b>7</b> KS252NDPED KS252RDSD	80 A	2	Uz polu 4 x 1,5 - 25 mm <sup>2</sup> Uz polu 4 x 1,5 - 16 mm <sup>2</sup>	Uz polu 4 x 1,5 - 16 mm <sup>2</sup> Uz polu 4 x 1,5 - 10 mm <sup>2</sup>	10
KS254ND KS254NDC	80 A	4	3 x 1,5 - 25 mm <sup>2</sup> 3 x 1,5 - 16 mm <sup>2</sup> 1 x 1,5 - 25 mm <sup>2</sup> 1 x 1,5 - 16 mm <sup>2</sup>	3 x 1,5 - 16 mm <sup>2</sup> 3 x 1,5 - 10 mm <sup>2</sup> 1 x 1,5 - 16 mm <sup>2</sup> 1 x 1,5 - 10 mm <sup>2</sup>	1
KS255NDPE KS255NDPED KS255NDPEDC	80 A	5	3 x (2 x 1,5 - 25 mm <sup>2</sup> ) 3 x (2 x 1,5 - 16 mm <sup>2</sup> ) 2 x (4 x 1,5 - 25 mm <sup>2</sup> ) 2 x (4 x 1,5 - 16 mm <sup>2</sup> )	3 x (2 x 1,5 - 16 mm <sup>2</sup> ) 3 x (2 x 1,5 - 10 mm <sup>2</sup> ) 2 x (4 x 1,5 - 16 mm <sup>2</sup> ) 2 x (4 x 1,5 - 10 mm <sup>2</sup> )	1
<b>8</b> KS351 KS351N KS351PE KS351R KS351BR KS351S	100 A	1	2 x 4 - 35 mm <sup>2</sup> 2 x 2,5 - 25 mm <sup>2</sup>	2 x 4 - 25 mm <sup>2</sup> 2 x 2,5 - 16 mm <sup>2</sup>	10

Kods	Nominālā strāva [A]	Polu skaits	Savienojumi		Daudzums (gab)
<b>9</b> KS352 KS352NPE KS352NR KS352RS	100 A	2	Uz polu 2 x 4 - 35 mm <sup>2</sup> Uz polu 2 x 2,5 - 25 mm <sup>2</sup>	Uz polu 2 x 4 - 25 mm <sup>2</sup> Uz polu 2 x 2,5 - 16 mm <sup>2</sup>	2
<b>10</b> KS353 KS353C	100 A	3	Uz polu 2 x 4 - 35 mm <sup>2</sup> Uz polu 2 x 2,5 - 25 mm <sup>2</sup>	Uz polu 2 x 4 - 25 mm <sup>2</sup> Uz polu 2 x 2,5 - 16 mm <sup>2</sup>	1
<b>11</b> KS354 KS354N KS354NC	100 A	4	Uz polu 2 x 4 - 35 mm <sup>2</sup> Uz polu 2 x 2,5 - 25 mm <sup>2</sup>	Uz polu 2 x 4 - 25 mm <sup>2</sup> Uz polu 2 x 2,5 - 16 mm <sup>2</sup>	10
KS355 KS355NPE KS355NPEC	100 A	5	Uz polu 2 x 4 - 35 mm <sup>2</sup> Uz polu 2 x 2,5 - 25 mm <sup>2</sup>	Uz polu 2 x 4 - 25 mm <sup>2</sup> Uz polu 2 x 2,5 - 16 mm <sup>2</sup>	10
KS351D KS351PED KS351ND KS351RD KS351SD	100 A	1	4 x 4 - 35 mm <sup>2</sup> 4 x 2,5 - 25 mm <sup>2</sup>	4 x 4 - 25 mm <sup>2</sup> 4 x 2,5 - 16 mm <sup>2</sup>	10
KS352NDPED KS352RDSD	100 A	2	Uz polu 4 x 4 - 35 mm <sup>2</sup> Uz polu 4 x 2,5 - 25 mm <sup>2</sup>	Uz polu 4 x 4 - 25 mm <sup>2</sup> Uz polu 4 x 2,5 - 16 mm <sup>2</sup>	1
<b>12</b> KS354ND KS354NDC	100 A	4	3 x 4 - 35 mm <sup>2</sup> 3 x 2,5 - 25 mm <sup>2</sup> 1 x 4 - 35 mm <sup>2</sup> 1 x 2,5 - 25 mm <sup>2</sup>	3 x 4 - 25 mm <sup>2</sup> 3 x 2,5 - 16 mm <sup>2</sup> 1 x 4 - 25 mm <sup>2</sup> 1 x 2,5 - 16 mm <sup>2</sup>	1
<b>13</b> KS355NDPE KS355NDPED KS355NDPEDC	100 A	5	4 x 4 - 35 mm <sup>2</sup> 4 x 2,5 - 25 mm <sup>2</sup> 1 x 4 - 35 mm <sup>2</sup> 1 x 2,5 - 25 mm <sup>2</sup>	4 x 4 - 25 mm <sup>2</sup> 4 x 2,5 - 16 mm <sup>2</sup> 1 x 4 - 25 mm <sup>2</sup> 1 x 2,5 - 16 mm <sup>2</sup>	10
<b>14</b> KS701 KS702 KS703 KS704 KS705	160 A	1 2 3 4 5	Uz polu 2 x 6 - 70 mm <sup>2</sup> Uz polu 2 x 6 - 50 mm <sup>2</sup>	Uz polu 2 x 6 - 50 mm <sup>2</sup> Uz polu 2 x 6 - 35 mm <sup>2</sup>	1

Papildu kombinācijas pēc pieprasījuma.

## LPDB · Apgaismes balstu spailes

### KA42x

- Savienojuma spaile
- Atsperu skavas tehnoloģija: nav nepieciešami instrumenti
- Maks. darba strāva: 25A
- Maks. darba spriegums: 690 V AC
- Materiāls: varš



KA42



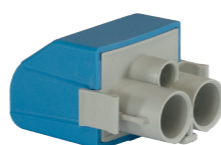
KA42SP

### KA352

- Kompakta savienojuma spaile
- Korpusa vāks vienkārši pārvietojams, slēgtā stāvoklī nofiksēts
- Maks. darba strāva: 125A (Cu) un 100A (Al)
- Maks. darba spriegums: 690 V maiņstrāva
- Maksimālais griezes moments:  $\varnothing 8,5$ : 4 - 5 Nm ar 2,5 - 30 mm<sup>2</sup> (ieeja)  $\varnothing 4,4$ : 2 Nm ar 1,5 - 10 mm<sup>2</sup> (izeja)
- Materiāls: alvots alumīnijs
- Pieejams DIN sliedes turētājs (KAH)



KA352



KA352N



KA352PE



KAH

### KA50x

- Kompakta savienojuma spaile
- Korpusa vāks vienkārši pārvietojams, slēgtā stāvoklī nofiksēts
- Pieskārienroša arī atvērtā stāvoklī
- Maks. darba strāva: 160A (Cu) un 125A (Al)
- Maks. darba spriegums: 690 V maiņstrāva, 1000 V DC
- Maksimālais griezes moments:  $\varnothing 11$ : 6 - 8 Nm ar 6 - 50 mm<sup>2</sup> (ieeja)  $\varnothing 4,4$ : 2 Nm ar 1,5 - 10 mm<sup>2</sup> (izeja)
- Aizsardzības klase: IP23 / IP33 ar piestiprinātu kabeli
- Materiāls: alvots alumīnijs
- Pieejams DIN sliedes turētājs (KAH)



KA502



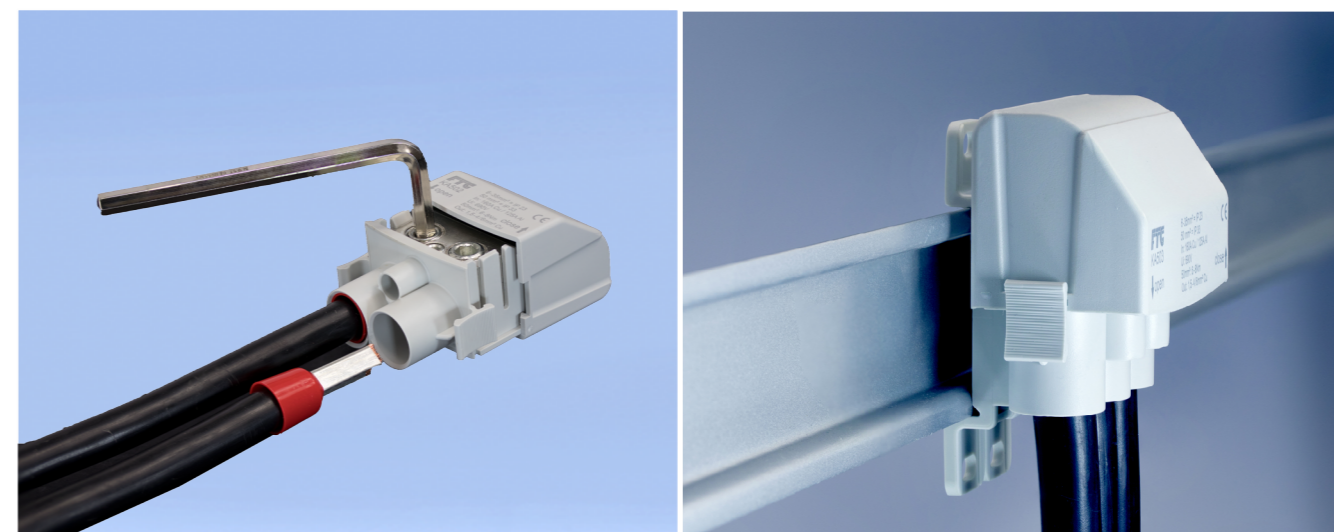
KA503N



KA504PE



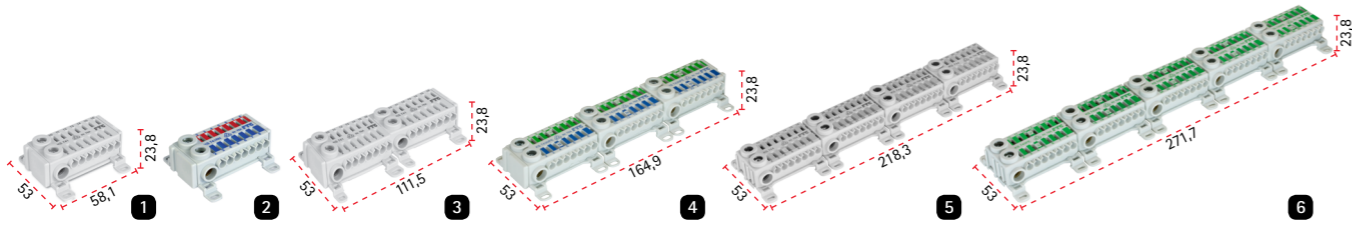
KAH



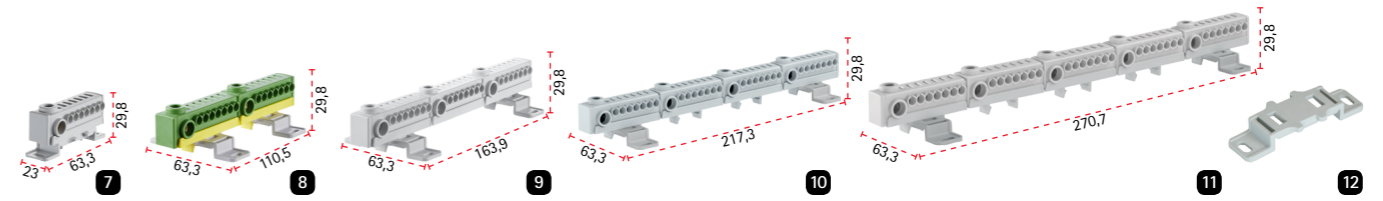
Kods	Savienojumi	Aizsardzības klase	Krāsa	Izmērs [mm]	
KA42		IP 33	■ pelēks	26,6 x 18,7 x 25,8	
KA42SP		IP 44	■ pelēks	28,2 x 20,3 x 28,6	
ZUB 42SP	Šļakatu drošs termināls KA42		■ pelēks	28,2 x 20,3 x 12,8	
KA352	2 x 2,5 - 35 mm <sup>2</sup> 1 x 1,5 - 10 mm <sup>2</sup>	2 x 2,5 - 25 mm <sup>2</sup> 1 x 1,5 - 6 mm <sup>2</sup>	IP 23   IP 33*	■ pelēks	35,6 x 29 x 50
KA352N	2 x 2,5 - 35 mm <sup>2</sup> 1 x 1,5 - 10 mm <sup>2</sup>	2 x 2,5 - 25 mm <sup>2</sup> 1 x 1,5 - 6 mm <sup>2</sup>	IP 23   IP 33*	■ zils	35,6 x 29 x 50
KA352PE	2 x 2,5 - 35 mm <sup>2</sup> 1 x 1,5 - 10 mm <sup>2</sup>	2 x 2,5 - 25 mm <sup>2</sup> 1 x 1,5 - 6 mm <sup>2</sup>	IP 23   IP 33*	■ zaļš	35,6 x 29 x 50
KA502	2 x 6 - 50 mm <sup>2</sup>   1 x 1,5 - 10 mm <sup>2</sup>	2 x 6 - 35 mm <sup>2</sup>   1 x 1,5 - 6 mm <sup>2</sup>	IP 23   IP 33*	■ pelēks	41,6 x 29,7 x 50
KA502N	2 x 6 - 50 mm <sup>2</sup>   1 x 1,5 - 10 mm <sup>2</sup>	2 x 6 - 35 mm <sup>2</sup>   1 x 1,5 - 6 mm <sup>2</sup>	IP 23   IP 33*	■ zils	41,6 x 29,7 x 50
KA502PE	2 x 6 - 50 mm <sup>2</sup>   1 x 1,5 - 10 mm <sup>2</sup>	2 x 6 - 35 mm <sup>2</sup>   1 x 1,5 - 6 mm <sup>2</sup>	IP 23   IP 33*	■ zaļš	41,6 x 29,7 x 50
KA503	3 x 6 - 50 mm <sup>2</sup>   2 x 1,5 - 10 mm <sup>2</sup>	3 x 6 - 35 mm <sup>2</sup>   2 x 1,5 - 6 mm <sup>2</sup>	IP 23   IP 33*	■ pelēks	57,6 x 29,7 x 50
KA503N	3 x 6 - 50 mm <sup>2</sup>   2 x 1,5 - 10 mm <sup>2</sup>	3 x 6 - 35 mm <sup>2</sup>   2 x 1,5 - 6 mm <sup>2</sup>	IP 23   IP 33*	■ zils	57,6 x 29,7 x 50
KA503PE	3 x 6 - 50 mm <sup>2</sup>   2 x 1,5 - 10 mm <sup>2</sup>	3 x 6 - 35 mm <sup>2</sup>   2 x 1,5 - 6 mm <sup>2</sup>	IP 23   IP 33*	■ zaļš	57,6 x 29,7 x 50
KA504	4 x 6 - 50 mm <sup>2</sup>   3 x 1,5 - 10 mm <sup>2</sup>	4 x 6 - 35 mm <sup>2</sup>   3 x 1,5 - 6 mm <sup>2</sup>	IP 23   IP 33*	■ pelēks	73,6 x 29,7 x 50
KA504N	4 x 6 - 50 mm <sup>2</sup>   3 x 1,5 - 10 mm <sup>2</sup>	4 x 6 - 35 mm <sup>2</sup>   3 x 1,5 - 6 mm <sup>2</sup>	IP 23   IP 33*	■ zils	73,6 x 29,7 x 50
KA504PE	4 x 6 - 50 mm <sup>2</sup>   3 x 1,5 - 10 mm <sup>2</sup>	4 x 6 - 35 mm <sup>2</sup>   3 x 1,5 - 6 mm <sup>2</sup>	IP 23   IP 33*	■ zaļš	73,6 x 29,7 x 50
KAH	DIN sliedes adapteris KA50x , KA352x		■ pelēks	63,0 x 15,0 x 9,0	

\*IP33 ar piestiprinātu kabeli

## ECB - Terminālu bloki



Kods	Tips	I [A]	U [V]	Skaitis (gab)
<b>1</b> KS 741 KS 741N KS 741PE KS 741R KS 741A** KS 741B**	2 Skrūvju spailes	76	450	10
<b>2</b> KS 741NPE KS 741RR KS 741RN KS 741NN	2x 1 Skrūvju spaile	76	450	10
<b>3</b> KS 742 KS 742N KS 742PE	4 Skrūvju spailes	76	450	10
KS 742NPE-11*	1x 2 + 2x 1 Skrūvju spaile	76	450	10
KS 742NPE	2 x 2 Skrūvju spailes	76	450	10
KS 743 KS 743N KS 743PE	6 Skrūvju spailes	76	450	10
<b>4</b> KS 743NPE	2x 3 Skrūvju spailes	76	450	10
<b>5</b> KS 744 KS 744N KS 744PE	8 Skrūvju spailes	76	450	10
KS 744NPE	2x 4 Skrūvju spailes	76	450	10
<b>6</b> KS 745 KS 745N KS 745PE	10 Skrūvju spailes	76	450	10
KS 745NPE	2x 5 Skrūvju spailes	76	450	10



Kods	Tips	I [A]	U [V]	Skaitis (gab)
<b>7</b> KS74H1 KS74H1N KS74H1PE KS74H1R KS74H1S	1 Skrūvju spaile	76	450	10
<b>8</b> KS74H2 KS74H2N KS74H2PE KS74H2R KS74H2S	2 Skrūvju spailes	76	450	10
<b>9</b> KS74H3 KS74H3N KS74H3PE KS74H3R KS74H3S	3 Skrūvju spailes	76	450	5
<b>10</b> KS74H4 KS74H4N KS74H4PE KS74H4R KS74H4S	4 Skrūvju spailes	76	450	5
<b>11</b> KS74H5 KS74H5N KS74H5PE KS74H5R KS74H5S	5 Skrūvju spailes	76	450	5
<b>12</b> ZUB ECB	DIN sliedes adapteris KS74H	76	450	10

\* Neitrāle un zemējums atdalīts

\*\* Līdzstrāvas pielietojumiem (741A + / 741B-)



Skrūvju spailes	2,5 - 25 mm <sup>2</sup>	2,5 - 16 mm <sup>2</sup>
Atsperspailes	0,5 - 4 mm <sup>2</sup>	0,5 - 4 mm <sup>2</sup>

## Spaiļu līstes KL



Kods	Šķērsgriezums	Polu skaits	Karstumizturība līdz aptuveni	Krāsa	Skaits (gab)
Skrūvējamās spaiļu līstes no elastīgas pašsēšes plastmasas					
KL1202N	2,5 mm <sup>2</sup>	12	80°C	neitrāla	10   250
KL1204N	4 - 6 mm <sup>2</sup>	12	80°C		10   250
KL1210N	10 mm <sup>2</sup>	12	80°C		10   200
KL1216N	16 mm <sup>2</sup>	12	80°C		10   100

## Atsperu montāžas spaiļes

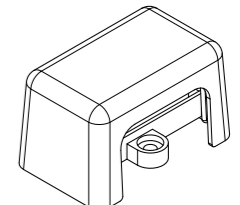
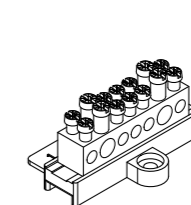
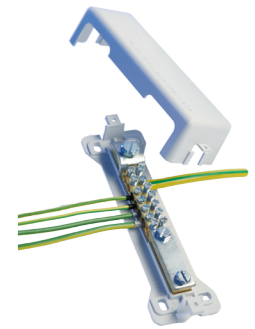


Kods	Pieslēguma punktu skaits	Krāsa	Skaits (gab)
Bezskrūvju spaiļes elastīgiem un cietiem vadītājiem, sertificētas saskaņā ar DIN EN 60998, VDE: 450 V, 25 A, T80, savienojuma šķērsgriezums 0,2-2,5 mm <sup>2</sup> UL: 600 V, 20 A, 105°C, AWG 24-14			
Ļoti kompakts dizains, kontroles atvere korekta savienojuma pārbaudei			
1 DSKF22	2	Caurspīdīgs	100   2000
2 DSKF23	3	Caurspīdīgs	100   2000
3 DSKF25	5	Caurspīdīgs	50   1000
Ļoti kompakts dizains, nav jāpielieto spēks iespraūžot vai izvelkot vadu			
4 DSKM23	3	Oranžs-caurspīdīgs	100   2000
5 DSKM25	5	Oranžs-caurspīdīgs	100   2000
6 DSKM28	8	Oranžs-caurspīdīgs	50   1000

## Potenciālu izlīdzinošas konces

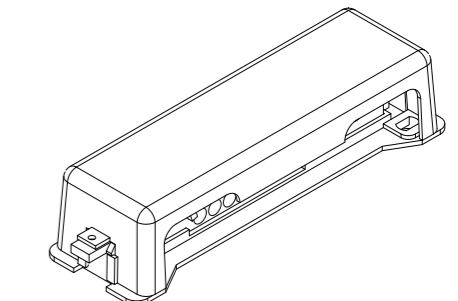
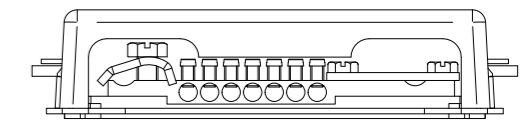
- Pieejama ar apvalku vai bez tā
- Ekvipotenciālai savienošanai saskaņā ar DIN VDE 0100-410 / -540, kā arī zibenssardzībai saskaņā ar DIN VDE 0185-305

Tehniskie dati	943o	943	944
Lielākais pieļaujamais zibensstrāvas impulss	100 kA (10/350)	100 kA (10/350)	100 kA (10/350)
Šķērsgriezumi			
U-monolīts, R-daudzdzīslu	2 x 2,5 - 25 mm <sup>2</sup> 5 x 1,5 - 10 mm <sup>2</sup>	2 x 2,5 - 25 mm <sup>2</sup>	2 x 2,5 - 25 mm <sup>2</sup>
K-daudzdzīslu elastīgs (ar āderuzgali)	2 x 2,5 - 16 mm <sup>2</sup>	7 x 2,5 - 25 mm <sup>2</sup>	7 x 2,5 - 25 mm <sup>2</sup>
F-daudzdzīslu elastīgs (ar āderuzgali)	5 x 1,5 - 6 mm <sup>2</sup>	7 x 2,5 - 16 mm <sup>2</sup>	7 x 2,5 - 16 mm <sup>2</sup>
Apaļš vadītājs (zibenssardzība)	-	-	1 x 8 - 12 mm
Zemējuma sloksne	-	-	Līdz 30 x 3,5 mm
Maks. griezes moments	2 x 3,5 Nm 5 x 2 Nm	-	7 x 3,5 Nm
Aizsardzības klase	-	IP 10	IP 20



943o

943



944

Kods	Apraksts
943o	Potenciālu izlīdzinoša kopne bez vāka
943	Potenciālu izlīdzinoša kopne ar pārsegu, aizsardzības klase IP10
944	Potenciālu izlīdzinoša kopne ar pārsegu, aizsardzības klase IP20

**FTG – Friedrich Göhringer  
Elektrotechnik GmbH**  
Gerwigstr. 8  
D-78098 Triberg, Germany  
Phone +49 7722 96 36 0  
info@ftg-germany.de  
www.ftg-germany.de

**MOREK IT OÜ**  
Pärnu mnt 160j, Tallinn  
11317 Estonia  
Phone +371 26 186 699  
moreklv@morek.eu  
www.morek.eu

