

## Bloki rozdzielcze OJL



Kod produktu	Typ oraz kolor	Przekrój przewodów / Napięcie znamionowe / Prąd znamionowy
MAB1080S10	OJL 80 A czarny / szary	Wejście: 2x2,5-6 mm <sup>2</sup> / Wyjście: 6x2,5-6mm <sup>2</sup> / 1000 V AC / 1500V DC / 75 A
MAB1080B10	OJL 80 A niebieski / szary	Wejście: 2x2,5-6 mm <sup>2</sup> / Wyjście: 6x2,5-6mm <sup>2</sup> / 1000 V AC / 1500V DC / 75 A
MAB1080G10	OJL 80 A zielony / szary	Wejście: 2x2,5-6 mm <sup>2</sup> / Wyjście: 6x2,5-6mm <sup>2</sup> / 1000 V AC / 1500V DC / 75 A
MAB1135S10	OJL 135 A czarny / szary	Wejście: 1x10/1x35 mm <sup>2</sup> / Wyjście: 2x10/4x16mm <sup>2</sup> / 1000 V / 120 A
MAB1135B10	OJL 135 A niebieski / szary	Wejście: 1x10/1x35 mm <sup>2</sup> / Wyjście: 2x10/4x16mm <sup>2</sup> / 1000 V / 120 A
MAB1135G10	OJL 135 A zielony / szary	Wejście: 1x10/1x35 mm <sup>2</sup> / Wyjście: 2x10/4x16mm <sup>2</sup> / 1000 V / 120 A
MAB1201S10	OJL 200 A czarny / szary	Wejście: 70 mm <sup>2</sup> / Wyjście: 6 x 16mm <sup>2</sup> / 1000 V / 160 A
MAB1201B10	OJL 200 A niebieski / szary	Wejście: 70 mm <sup>2</sup> / Wyjście: 6 x 16mm <sup>2</sup> / 1000 V / 160 A
MAB1201G10	OJL 200 A zielony / szary	Wejście: 70 mm <sup>2</sup> / Wyjście: 6 x 16mm <sup>2</sup> / 1000 V / 160 A
MAB1281S10	OJL 280 A czarny/szary	Wejście: 120 mm <sup>2</sup> / Wyjście: 3 x 10 mm <sup>2</sup> , 5 x 16 mm <sup>2</sup> , 2 x 35 mm <sup>2</sup> / 1000 V / 250 A
MAB1281B10	OJL 280 A niebieski / szary	Wejście: 120 mm <sup>2</sup> / Wyjście: 3 x 10 mm <sup>2</sup> , 5 x 16 mm <sup>2</sup> , 2 x 35 mm <sup>2</sup> / 1000 V / 250 A
MAB1281G10	OJL 280 A zielony / szary	Wejście: 120 mm <sup>2</sup> / Wyjście: 3 x 10 mm <sup>2</sup> , 5 x 16 mm <sup>2</sup> , 2 x 35 mm <sup>2</sup> / 1000 V / 250 A
MAB1401S10	OJL 400 A czarny/szary	Wejście: 240 mm <sup>2</sup> / Wyjście: 3 x 50 mm <sup>2</sup> , 4 x 35 mm <sup>2</sup> , 1000 V / 380 A
MAB1401B10	OJL 400 A niebieski / szary	Wejście: 240 mm <sup>2</sup> / Wyjście: 3 x 50 mm <sup>2</sup> , 4 x 35 mm <sup>2</sup> , 1000 V / 380 A
MAB1401G10	OJL 400 A zielony / szary	Wejście: 240 mm <sup>2</sup> / Wyjście: 3 x 50 mm <sup>2</sup> , 4 x 35 mm <sup>2</sup> , 1000 V / 380 A
MAB1402S10	OJL 400 AS* czarny/szary	Wejście: 240 mm <sup>2</sup> / Wyjście: 3 x 50 mm <sup>2</sup> , 4 x 35 mm <sup>2</sup> , 1000 V / 380 A
MAB1403S10	OJL 400 AF czarny/szary	Wejście: szyna elastyczna maks. 10 x 25 mm <sup>2</sup> / Wyjście: 3 x 50 mm <sup>2</sup> , 4 x 35 mm <sup>2</sup> , 1000 V / 380 A
MAB1403B10	OJL 400 AF niebieski / szary	Wejście: szyna elastyczna maks. 10 x 25 mm <sup>2</sup> / Wyjście: 3 x 50 mm <sup>2</sup> , 4 x 35 mm <sup>2</sup> , 1000 V / 380 A
MAB1403G10	OJL 400 AF zielony / szary	Wejście: szyna elastyczna maks. 10 x 25 mm <sup>2</sup> / Wyjście: 3 x 50 mm <sup>2</sup> , 4 x 35 mm <sup>2</sup> , 1000 V / 380 A
MAB1404S10	OJL 400 AFS* czarny/szary	Wejście: szyna elastyczna maks. 10 x 25 mm <sup>2</sup> / Wyjście: 3 x 50 mm <sup>2</sup> , 4 x 35 mm <sup>2</sup> , 1000 V / 380 A

\*pokrywa z możliwością plombowania

## Bloki dystrybucyjne MOBLOCK (2 oraz 4-polowe)



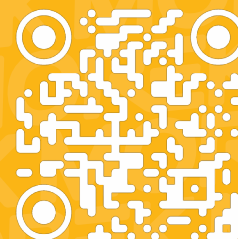
Kod produktu	Typ	Przekrój przewodów / Napięcie znamionowe / Prąd znamionowy
MAB2100A18	MOBLOCK 2P 100 A-7	Wejście: 2 x 10-25 mm <sup>2</sup> / Wyjście: 5 x 1.5-6 mm <sup>2</sup> / 1000V / 100 A
MAB2125A18	MOBLOCK 2P 125 A-11	Wejście: 2 x 10-35 mm <sup>2</sup> / Wyjście: 7 x 1.5-6 mm <sup>2</sup> , 2 x 10-25 mm <sup>2</sup> / 1000V / 125 A
MAB2126A18	MOBLOCK 2P 125 A-15	Wejście: 2 x 10-35 mm <sup>2</sup> / Wyjście: 11 x 1.5-6 mm <sup>2</sup> , 2 x 10-25 mm <sup>2</sup> / 1000V / 125 A
MAB4100A18	MOBLOCK 4P 100 A-7	Wejście: 2 x 10-25 mm <sup>2</sup> / Wyjście: 5 x 1.5-6 mm <sup>2</sup> / 500V / 100 A
MAB4125A18	MOBLOCK 4P 125 A-11	Wejście: 2 x 10-35 mm <sup>2</sup> / Wyjście: 7 x 1.5-6 mm <sup>2</sup> , 2 x 10-25 mm <sup>2</sup> / 500V / 125 A
MAB4126A18	MOBLOCK 4P 125 A-15	Wejście: 2 x 10-35 mm <sup>2</sup> / Wyjście: 11 x 1.5-6 mm <sup>2</sup> , 2 x 10-25 mm <sup>2</sup> / 500V / 125 A
MAB4160A18	MOBLOCK 4P 160 A-9	Wejście: 1 x 10-50 mm <sup>2</sup> / Wyjście: 6 x 1.5-16 mm <sup>2</sup> , 2 x 10-35 mm <sup>2</sup> / 500V / 160 A
MAB4161A18	MOBLOCK 4P 160 A-14	Wejście: 1 x 10-50 mm <sup>2</sup> / Wyjście: 9 x 1.5-16 mm <sup>2</sup> , 4 x 10-35 mm <sup>2</sup> / 500V / 160 A

## SR-1 Pasta kontaktowa 250ml

Kod produktu	Dane techniczne	
MYA0001A10	Lepkość oleju bazowego / cSt at 40 °C	12
	Lepkość oleju bazowego / cSt at 100 °C	10
	Temperatura krzepnięcia / °C	>180
	Zakres temperatur / °C	-30 do 110
	Zagęstnik	lit
	SKF Emcor WWO woda destylowana / ISO 11007mod	0-0
	Korozyja miedzi 24h / 100 °C / ASTM D4048	1b
	Wodoodporność / DIN 51807/1	0-90
	Wytrącanie oleju 168h/40 °C / IP 121	6%



**MOREK Sp. z o.o.**  
Ul. Grzybowska 87  
00-844 Warszawa



03.2024

20 years of creating a better future

**MOREK**



**ZŁĄCZA I BLOKI**

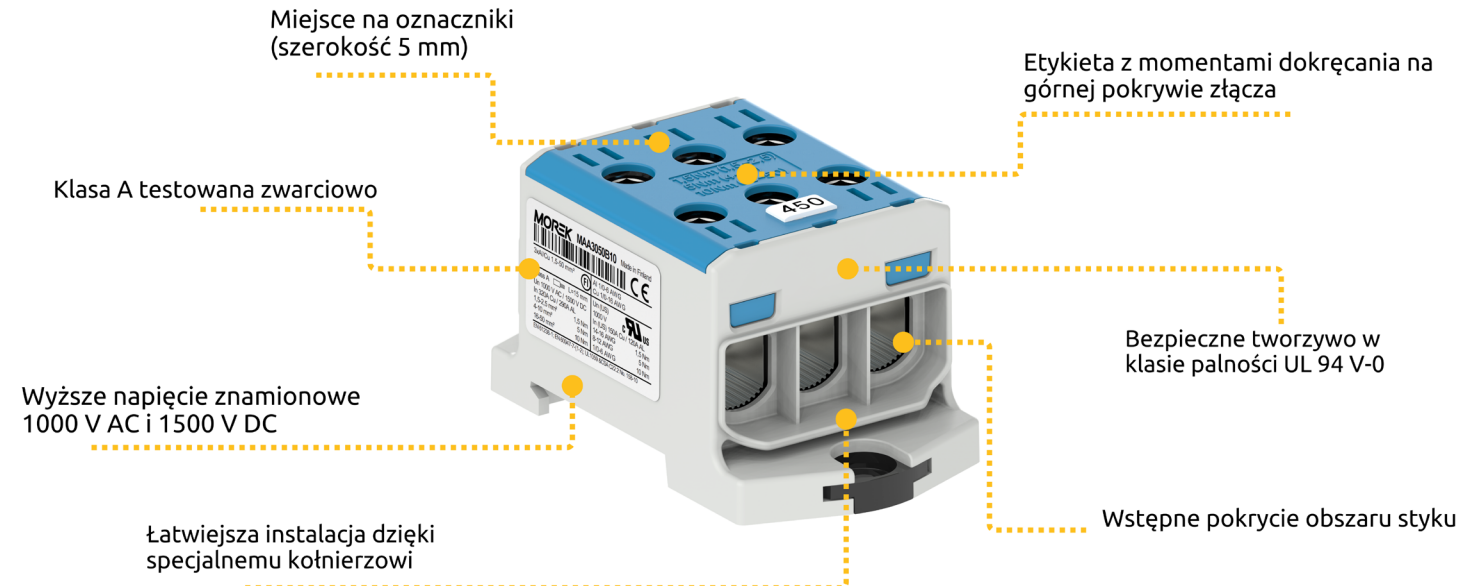
DO PRZEWODÓW ALUMINIOWYCH ORAZ MIEDZIANYCH

**MOREK**  
Creating a better future for You



# ZŁĄCZA SERII OTL 1000V AC/1500V DC

NIEZAWODNOŚĆ, GWARANCJA JAKOŚCI



## Certyfikacja i bezpieczeństwo produktu

Złącza uniwersalne OTL przechodzą rygorystyczne testy i certyfikację w celu zapewnienia zgodności z normami branżowymi. Są certyfikowane zgodnie z normami EN 60947-7-1:2009 i EN 61238-1:2003, które określają wymagania dla listew zaciskowych i złączy do kabli zasilających.

Norma EN 61238-1:2003 dzieli złącza na dwie kategorie

**Klasa A**, produkty poddawane są testom cyklu cieplnego oraz testom zwarciovym dla dystrybucji energii elektrycznej i instalacji przemysłowych.

**Klasa B**, produkty przechodzą tylko testy cyklu cieplnego i są odpowiednie dla sieci z szybko działającym zabezpieczeniem przed przeciążeniem lub zwarcim.

Uniwersalne złącza OTL są certyfikowane jako złącza klasy A, dzięki czemu nadają się do większości zastosowań. Wybierając złącze, należy upewnić się, że posiada ono oznaczenie CE i symbol certyfikacji klasy A, taki jak znak FI, zapewniający niezawodne i bezpieczne połączenia elektryczne.

## 1 połowe (2 otwory) złącza uniwersalne OTL

Kod produktu	Typ oraz kolor	Przekrój przewodów / Napięcie znamionowe / Prąd znamionowy
MAA1016A10	OTL 16 szary	1,5 - 16 mm <sup>2</sup> / 1000 V AC / 1500V DC / 75 A
MAA1016B10	OTL 16 niebieski	1,5 - 16 mm <sup>2</sup> / 1000 V AC / 1500V DC / 75 A
MAA1016Y10	OTL 16 żółto-zielony	1,5 - 16 mm <sup>2</sup> / 1000 V AC / 1500V DC / 75 A
MAA1016R10	OTL 16 czerwony	1,5 - 16 mm <sup>2</sup> / 1000 V AC / 1500V DC / 75 A
MAA1016S10	OTL 16 czarny	1,5 - 16 mm <sup>2</sup> / 1000 V AC / 1500V DC / 75 A
MAA1035A10	OTL 35 szary	2,5 - 35 mm <sup>2</sup> / 1000 V AC / 1500V DC / 120 A
MAA1035B10	OTL 35 niebieski	2,5 - 35 mm <sup>2</sup> / 1000 V AC / 1500V DC / 120 A
MAA1035Y10	OTL 35 żółto-zielony	2,5 - 35 mm <sup>2</sup> / 1000 V AC / 1500V DC / 120 A
MAA1035R10	OTL 35 czerwony	2,5 - 35 mm <sup>2</sup> / 1000 V AC / 1500V DC / 120 A
MAA1035S10	OTL 35 czarny	2,5 - 35 mm <sup>2</sup> / 1000 V AC / 1500V DC / 120 A
MAA1050A10	OTL 50 szary	1,5 - 50 mm <sup>2</sup> / 1000 V AC / 1500V DC / 145 A
MAA1050B10	OTL 50 niebieski	1,5 - 50 mm <sup>2</sup> / 1000 V AC / 1500V DC / 145 A
MAA1050Y10	OTL 50 żółto-zielony	1,5 - 50 mm <sup>2</sup> / 1000 V AC / 1500V DC / 145 A
MAA1050R10	OTL 50 czerwony	1,5 - 50 mm <sup>2</sup> / 1000 V AC / 1500V DC / 145 A
MAA1050S10	OTL 50 czarny	1,5 - 50 mm <sup>2</sup> / 1000 V AC / 1500V DC / 145 A
MAA1095A10	OTL 95 szary	6 - 95 mm <sup>2</sup> / 1000 V AC / 1500V DC / 220 A
MAA1095B10	OTL 95 niebieski	6 - 95 mm <sup>2</sup> / 1000 V AC / 1500V DC / 220 A
MAA1095Y10	OTL 95 żółto-zielony	6 - 95 mm <sup>2</sup> / 1000 V AC / 1500V DC / 220 A
MAA1095R10	OTL 95 czerwony	6 - 95 mm <sup>2</sup> / 1000 V AC / 1500V DC / 220 A
MAA1095S10	OTL 95 czarny	6 - 95 mm <sup>2</sup> / 1000 V AC / 1500V DC / 220 A
MAA1150A10	OTL 150 szary	25 - 150 mm <sup>2</sup> / 1000 V AC / 1500V DC / 290 A
MAA1150B10	OTL 150 niebieski	25 - 150 mm <sup>2</sup> / 1000 V AC / 1500V DC / 290 A
MAA1150Y10	OTL 150 żółto-zielony	25 - 150 mm <sup>2</sup> / 1000 V AC / 1500V DC / 290 A
MAA1150R10	OTL 150 czerwony	25 - 150 mm <sup>2</sup> / 1000 V AC / 1500V DC / 290 A
MAA1150S10	OTL 150 czarny	25 - 150 mm <sup>2</sup> / 1000 V AC / 1500V DC / 290 A
MAA1240A10	OTL 240 szary	35 - 240 mm <sup>2</sup> / 1000 V AC / 1500V DC / 380 A
MAA1240B10	OTL 240 niebieski	35 - 240 mm <sup>2</sup> / 1000 V AC / 1500V DC / 380 A
MAA1240Y10	OTL 240 żółto-zielony	35 - 240 mm <sup>2</sup> / 1000 V AC / 1500V DC / 380 A
MAA1240R10	OTL 240 czerwony	35 - 240 mm <sup>2</sup> / 1000 V AC / 1500V DC / 380 A
MAA1240S10	OTL 240 czarny	35 - 240 mm <sup>2</sup> / 1000 V AC / 1500V DC / 380 A
MAA1300A10	OTL 300 szary	95-300 mm <sup>2</sup> / 1000 V AC / 1500V DC / 440 A
MAA1300B10	OTL 300 niebieski	95-300 mm <sup>2</sup> / 1000 V AC / 1500V DC / 440 A
MAA1300Y10	OTL 300 żółto-zielony	95-300 mm <sup>2</sup> / 1000 V AC / 1500V DC / 440 A
MAA1300R10	OTL 300 czerwony	95-300 mm <sup>2</sup> / 1000 V AC / 1500V DC / 440 A
MAA1300S10	OTL 300 czarny	95-300 mm <sup>2</sup> / 1000 V AC / 1500V DC / 440 A

## 1 połowe (4 otwory) złącza uniwersalne OTL

Kod produktu	Typ oraz kolor	Przekrój przewodów / Napięcie znamionowe / Prąd znamionowy
MAA2035A10	OTL 35-2 szary	2 x 2,5 - 35 mm <sup>2</sup> / 1000 V AC / 1500V DC / 120 A
MAA2035B10	OTL 35-2 niebieski	2 x 2,5 - 35 mm <sup>2</sup> / 1000 V AC / 1500V DC / 120 A
MAA2035Y10	OTL 35-2 żółto-zielony	2 x 2,5 - 35 mm <sup>2</sup> / 1000 V AC / 1500V DC / 120 A
MAA2035R10	OTL 35-2 czerwony	2 x 2,5 - 35 mm <sup>2</sup> / 1000 V AC / 1500V DC / 120 A
MAA2035S10	OTL 35-2 czarny	2 x 2,5 - 35 mm <sup>2</sup> / 1000 V AC / 1500V DC / 120 A
MAA2050A10	OTL 50-2 szary	2 x 1,5 - 50 mm <sup>2</sup> / 1000 V AC / 1500V DC / 290 A
MAA2050B10	OTL 50-2 niebieski	2 x 1,5 - 50 mm <sup>2</sup> / 1000 V AC / 1500V DC / 290 A
MAA2050Y10	OTL 50-2 żółto-zielony	2 x 1,5 - 50 mm <sup>2</sup> / 1000 V AC / 1500V DC / 290 A
MAA2050R10	OTL 50-2 czerwony	2 x 1,5 - 50 mm <sup>2</sup> / 1000 V AC / 1500V DC / 290 A
MAA2050S10	OTL 50-2 czarny	2 x 1,5 - 50 mm <sup>2</sup> / 1000 V AC / 1500V DC / 290 A
MAA2095A10	OTL 95-2 szary	2 x 6 - 95 mm <sup>2</sup> / 1000 V AC / 1500V DC / 220 A
MAA2095B10	OTL 95-2 niebieski	2 x 6 - 95 mm <sup>2</sup> / 1000 V AC / 1500V DC / 220 A
MAA2095Y10	OTL 95-2 żółto-zielony	2 x 6 - 95 mm <sup>2</sup> / 1000 V AC / 1500V DC / 220 A
MAA2095R10	OTL 95-2 czerwony	2 x 6 - 95 mm <sup>2</sup> / 1000 V AC / 1500V DC / 220 A
MAA2095S10	OTL 95-2 czarny	2 x 6 - 95 mm <sup>2</sup> / 1000 V AC / 1500V DC / 220 A
MAA2150A10	OTL 150-2 szary	2 x 25 - 150 mm <sup>2</sup> / 1000 V AC / 1500V DC / 290 A
MAA2150B10	OTL 150-2 niebieski	2 x 25 - 150 mm <sup>2</sup> / 1000 V AC / 1500V DC / 290 A
MAA2150Y10	OTL 150-2 żółto-zielony	2 x 25 - 150 mm <sup>2</sup> / 1000 V AC / 1500V DC / 290 A
MAA2150R10	OTL 150-2 czerwony	2 x 25 - 150 mm <sup>2</sup> / 1000 V AC / 1500V DC / 290 A
MAA2150S10	OTL 150-2 czarny	2 x 25 - 150 mm <sup>2</sup> / 1000 V AC / 1500V DC / 290 A
MAA2240A10	OTL 240-2 szary	2 x 35 - 240 mm <sup>2</sup> / 1000 V AC / 1500V DC / 380 A
MAA2240B10	OTL 240-2 niebieski	2 x 35 - 240 mm <sup>2</sup> / 1000 V AC / 1500V DC / 380 A
MAA2240Y10	OTL 240-2 żółto-zielony	2 x 35 - 240 mm <sup>2</sup> / 1000 V AC / 1500V DC / 380 A
MAA2240R10	OTL 240-2 czerwony	2 x 35 - 240 mm <sup>2</sup> / 1000 V AC / 1500V DC / 380 A
MAA2240S10	OTL 240-2 czarny	2 x 35 - 240 mm <sup>2</sup> / 1000 V AC / 1500V DC / 380 A

## 1 połowe (6 otworów) złącza uniwersalne OTL

Kod produktu	Typ oraz kolor	Przekrój przewodów / Napięcie znamionowe / Prąd znamionowy
MAA3050A10	OTL 50-3 szary	3 x 1,5 - 50 mm <sup>2</sup> / 1000 V AC / 1500V DC / 290 A
MAA3050B10	OTL 50-3 niebieski	3 x 1,5 - 50 mm <sup>2</sup> / 1000 V AC / 1500V DC / 290 A
MAA3050Y10	OTL 50-3 żółto-zielony	3 x 1,5 - 50 mm <sup>2</sup> / 1000 V AC / 1500V DC / 290 A
MAA3050R10	OTL 50-3 czerwony	3 x 1,5 - 50 mm <sup>2</sup> / 1000 V AC / 1500V DC / 290 A
MAA3050S10	OTL 50-3 czarny	3 x 1,5 - 50 mm <sup>2</sup> / 1000 V AC / 1500V DC / 290 A
MAA3095A10	OTL 95-3 szary	3 x 6 - 95 mm <sup>2</sup> / 1000 V AC / 1500V DC / 440 A
MAA3095B10	OTL 95-3 niebieski	3 x 6 - 95 mm <sup>2</sup> / 1000 V AC / 1500V DC / 440 A
MAA3095Y10	OTL 95-3 żółto-zielony	3 x 6 - 95 mm <sup>2</sup> / 1000 V AC / 1500V DC / 440 A
MAA3095R10	OTL 95-3 czerwony	3 x 6 - 95 mm <sup>2</sup> / 1000 V AC / 1500V DC / 440 A
MAA3095S10	OTL 95-3 czarny	3 x 6 - 95 mm <sup>2</sup> / 1000 V AC / 1500V DC / 440 A
MAA3150A10	OTL 150-3 szary	3 x 25 - 150 mm <sup>2</sup> / 1000 V AC / 1500V DC / 500 A
MAA3150B10	OTL 150-3 niebieski	3 x 25 - 150 mm <sup>2</sup> / 1000 V AC / 1500V DC / 500 A
MAA3150Y10	OTL 150-3 żółto-zielony	3 x 25 - 150 mm <sup>2</sup> / 1000 V AC / 1500V DC / 500 A
MAA3150R10	OTL 150-3 czerwony	3 x 25 - 150 mm <sup>2</sup> / 1000 V AC / 1500V DC / 500 A
MAA3150S10	OTL 150-3 czarny	3 x 25 - 150 mm <sup>2</sup> / 1000 V AC / 1500V DC / 500 A
MAA3300A10	OTL 300-3 szary	3 x 95 - 300 mm <sup>2</sup> / 1000 V AC / 1500V DC / 630 A
MAA3300B10	OTL 300-3 niebieski	3 x 95 - 300 mm <sup>2</sup> / 1000 V AC / 1500V DC / 630 A
MAA3300Y10	OTL 300-3 żółto-zielony	3 x 95 - 300 mm <sup>2</sup> / 1000 V AC / 1500V DC / 630 A
MAA3300R10	OTL 300-3 czerwony	3 x 95 - 300 mm <sup>2</sup> / 1000 V AC / 1500V DC / 630 A
MAA3300S10	OTL 300-3 czarny	3 x 95 - 300 mm <sup>2</sup> / 1000 V AC / 1500V DC / 630 A

## Wielopolowe (6 -10 otworów, zaciski odizolowane) złącza uniwersalne OTL

Kod produktu	Typ oraz kolor	Przekrój przewodów / Napięcie znamionowe / Prąd znamionowy
MAA1335A10	OTL 35-3X* szary	3 x 2,5 - 35 mm <sup>2</sup> / 1000 V AC / 1500V DC / 120 A / 3-polowa
MAA1350A10	OTL 50-3X* szary	3 x 1,5 - 50 mm <sup>2</sup> / 1000 V AC / 1500V DC / 145 A / 3-polowa
MAA5035A10	OTL 35-5X* szary, niebieski, żółto-zielony	5 x 2,5 - 35 mm <sup>2</sup> / 1000 V AC / 1500V DC / 120 A / 5-polowa

\* tory odseparowane

## Złącza uniwersalne do szyn elastycznych OTL-B

Kod produktu	Typ oraz kolor	Przekrój przewodów / Napięcie znamionowe / Prąd znamionowy
MAA2095A20	OTL 95-2B szary	2 x 6 - 95 mm <sup>2</sup> / 1000 V AC / 1500V DC / 2 x 220 A szyna elastyczna o przekroju maks. 24 x 1 x 3
MAA2095B20	OTL 95-2B niebieski	2 x 6 - 95 mm <sup>2</sup> / 1000 V AC / 1500V DC / 2 x 220 A szyna elastyczna o przekroju maks. 24 x 1 x 3
MAA2095Y20	OTL 95-2B żółto-zielony	2 x 6 - 95 mm <sup>2</sup> / 1000 V AC / 1500V DC / 2 x 220 A szyna elastyczna o przekroju maks. 24 x 1 x 3
MAA3300A20	OTL 300-3B szary	3 x 95 - 300 mm <sup>2</sup> / 1000 V AC / 1500V DC / 3 x 630 A szyna elastyczna 32 x 1 x 3 - 40 x 1 x 6
MAA3300B20	OTL 300-3B niebieski	3 x 95 - 300 mm <sup>2</sup> / 1000 V AC / 1500V DC / 3 x 630 A szyna elastyczna 32 x 1 x 3 - 40 x 1 x 6
MAA3300Y20	OTL 300-3B żółto-zielony	3 x 95 - 300 mm <sup>2</sup> / 1000 V AC / 1500V DC / 3 x 630 A szyna elastyczna 32 x 1 x 3 - 40 x 1 x 6

## 1 połowe (4 otwory) złącza uniwersalne OTL-PEN zastosowanie w sieciach TN-C-S

Kod produktu	Typ oraz kolor	Przekrój przewodów / Napięcie znamionowe / Prąd znamionowy
MAA2050P10	OTL-PEN 50 żółto-zielono-niebieska	1,5 - 50 mm <sup>2</sup> / 1000 V AC / 1500V DC / 290 A
MAA2095P10	OTL-PEN 95 żółto-zielono-niebieska	6 - 95 mm <sup>2</sup> / 1000 V AC / 1500V DC / 220 A
MAA2150P10	OTL-PEN 150 żółto-zielono-niebieska	25 - 150 mm <sup>2</sup> / 1000 V AC / 1500V DC / 290 A
MAA2240P10	OTL-PEN 240 żółto-zielono-niebieska	35 - 240 mm <sup>2</sup> / 1000 V AC / 1500V DC / 380 A

## Ostony ochronne z tworzywa, do złączy uniwersalnych OTL

Kod produktu	Typ	Szer. / Wys. / Dł. (mm)
MAA0050A10	Ostona z tworzywa OTL 50	14 / 31,5 / 10
MAA0095A10	Ostona z tworzywa OTL 95	18,3 / 45 / 10
MAA0150A10	Ostona z tworzywa OTL 150	22 / 47,5 / 10
MAA0240A10	Ostona z tworzywa OTL 240	28 / 57,5 / 10
MAA0300A10	Ostona z tworzywa OTL 300	32 / 57,5 / 10