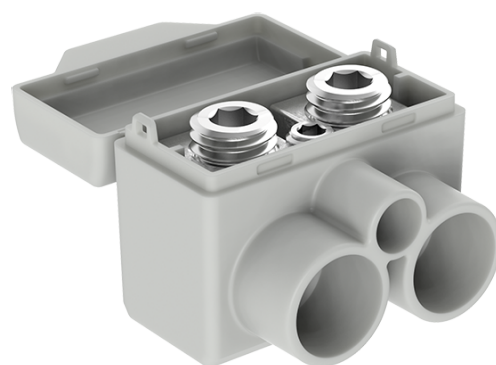


## SLT50-2-1 pelēka Al 16-50/Cu 2,5-35 + 1x1,5-6mm<sup>2</sup> 1000V apgaismošanas balstu spaile

SKU	MAS2051A10
EAN	4744397024268
Krāsa	Pelēka
Vadītāja dzīslas materiāls	Al/Cu
Šķērsriezums min. (mm <sup>2</sup> )	1,5
Šķērsriezums maks. (mm <sup>2</sup> )	50
Ievads min. (mm <sup>2</sup> )	1,5
Ievads maks. (mm <sup>2</sup> )	50
Izvads min. (mm <sup>2</sup> )	1,5
Izvads maks. (mm <sup>2</sup> )	50
Pievienojumu skaits	3
Nominālā strāva (A)	135 / 145
Nominālais spriegums (V)	1000
Darba temperatūra (°C)	80°C
Materiāls	Alvots alumīnijs, poliamīds PA66
Platums (mm)	38
Garums (mm)	29



<b>Augstums (mm)</b>	30
<b>Svars (g)</b>	33
<b>Skrūve</b>	Hex 5, Hex 3
<b>Pievilkšanas griezes moments (Nm)</b>	3 Nm (2,5-16 mm <sup>2</sup> ) 8 Nm (25-50 mm <sup>2</sup> ) 2Nm (1,5-6 mm <sup>2</sup> )
<b>IP aizsardzības pakāpe</b>	IP23
<b>Sertificēts atbilstoši</b>	EN 60947-7-1:2009, EN 61238-1:2003
<b>CN8 kods</b>	85369010
<b>Iepakojums (gab)</b>	18